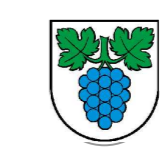




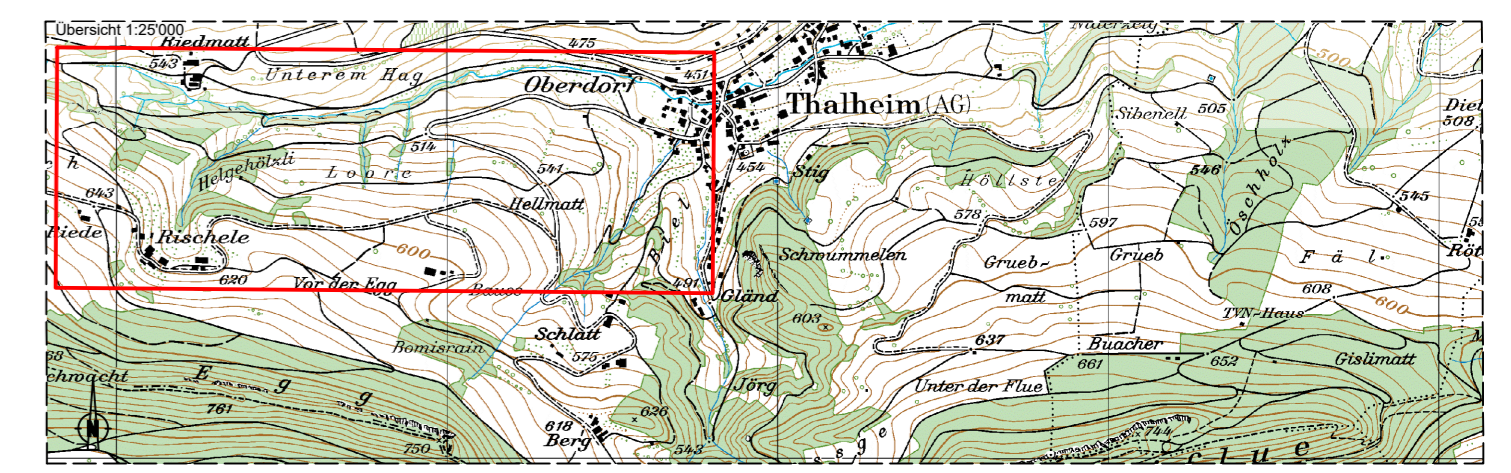
Gemeinde Thalheim Kanton Aargau



Anschluss Riedmatt, Rischlen

Vorprojekt

Situationsplan 1:2000



Werkleitungen: (nach SIA 405)	Signatur bestehend	Signatur neu
Schmutzwasserleitung		
Wasserversorgung		
Leitungspunkte:		
Kontrollschacht		
Hydrant		
Schieber		
Hydrant		
Kandelaber		
Orientierung:		
Wasserversorgung (Zweitprojekt)		

Projektnummer: 4117PBG104
 Plannummer: 001
 Format: 45x105
 Dateiname: 001_Situation
 Plotfile: ...s_11_fc_Plaene\001_Situation.dwg

Art:	Erstellung:	Änderung 1:	Änderung 2:
gezeichnet:	Huj 02.09.2019	Scv 10.06.2020	
geprüft:	Strm 02.09.2019	Rip 10.06.2020	
freigegeben:	-	Pr 10.06.2020	

Beschreibung der letzten Änderung:



5201 Brugg
 Neumarkt 1
 T 056 580 97 97
 F 056 580 97 00
 brugg@portaag.ch
 www.portaag.ch