



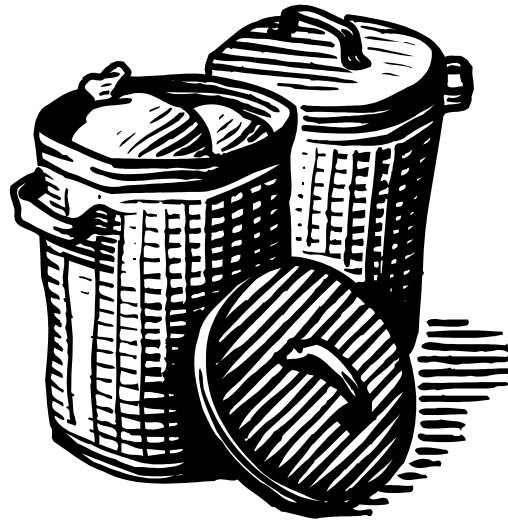
ABFUHREN/ANLIEFERUNG		Was gehört dazu?	Was gehört NICHT dazu?	Bereitstellung	JAN	FEB	MRZ	APR	MAI	JUN	JUL	AUG	SEP	OKT	NOV	DEZ	
Hauskehricht (inkl. Kleinsperrgut) Kehrichtsäcke nur mit Marken verwenden		Brennbarer Kehricht, soweit nicht kompostierbar, wie Plastik, Tetrapackungen, Hygieneartikel, Papierwindeln etc. Kleinsperrgut höchstens 100x50x50 cm, max. 15 kg	Alles, was über separate Abfuhr oder Sammelstellen entsorgt werden kann.	Am Morgen der Sammeltag (NICHT am Vortag!) nur mit den offiziellen Gebührenmarken der Gemeinde Thalheim.	Jeden Donnerstag, ausgenommen Höfe Höfe Gislifluhseite: Jeden 2. Donnerstag (gerade Kalenderwoche) Höfe Schenkenbergseite: Jeden 2. Donnerstag (ungerade Kalenderwoche) Ausgefallene Touren (z.B. Auffahrt) werden am Dienstag vorgeholt												
Sperrgut		Sperrige Einzelstücke, wie zerkleinerte Möbel, Teppiche etc.	Alles, was sonst via Spezialabfuhr oder Sammelstellen separat entsorgt werden kann. Noch brauchbare Stücke an Brockenstuben abgeben!	Annahme beim Gemeindegeschöpf neben der Kirche am Sammeltag von 09.00 – 11.00 Uhr									14.				
Polystyrol-Schaumstoffe (EPS)		Styropor, Alporit, Sagex etc.	Schaumgummi, Polyurethanschaumstoffe, etc.	Grössere Mengen dem Händler zurückgeben.	06.		02.		04.		06.		07.		02.		
Altpapier/Karton		Zeitungen, Zeitschriften, Papier, Prospekte, Karton	Beschichtetes Papier, Milchbeutel, Holzwolle, Plastikteile und -säcke, Aktenordner, Couverts, nassfestes Papier, Fotos etc.	Papier und Karton gebündelt, während dem publizierten Sammeltag, (keine Tragtaschen) zum Gemeindegeschöpf neben der Kirche bringen. Vor Nässe schützen.	06.		02.		04.		06.		07.		02.		
ENTSORGUNGSPLATZ HEGI				ÖFFNUNGSZEITEN				Montag - Samstag 07.00 - 19.00 Uhr an Sonn- und Feiertagen geschlossen									
Abfallart	Was gehört dazu?	Was gehört NICHT dazu?	Ablieferungsart	Ablieferungsort	Bemerkungen												
Altmittel	 Rein metallische Gegenstände (Messing, Stahl, Kupfer, Guss, Blech, Eisen etc.), Velos (ohne Pneu), Kübel, Felgen, Stangen, Pfannen etc.	Alu, Konservendosen, Batterien, Elektronikmüll wie z.B. Radios, Fernseher, Computer	Brennbares Material bitte entfernen	• Entsorgungsplatz Hegi													
Aluminium / Stahlbüchsen Weissblech, Konservendosen	 Aluminium: Alufolien, Alufolien, Alutuben, Getränkedosen Stahlbüchsen: Alle Konservendosen/Büchsen, die ganz oder wenigstens zum grössten Teil (Mantel) aus Stahlblech sind.	Beschichtetes Alu wie Butterpapier oder Suppenverpackungen. Ferner alle Beutelarten, Spraydosen aus Weissblech.	Aluminium: Im letzten Spülwasser ausspülen, ohne Fremdmaterialien. Stahlbüchsen: Im letzten Spülwasser spülen, Etiketten entfernen	• Entsorgungsplatz Hegi	Stahlbüchsen: Es stehen Container mit Dosenpressen zur Verfügung												
Batterien	 Alle Batterien, wie sie in Haushaltungen vorkommen: Kleinakkus, Knopf-batterien	Autobatterien → der Garage abliefern	Den Verkaufsstellen zurückbringen (Rücknahmepflicht).	• Verkaufsstellen • Entsorgungsplatz Hegi • Sperrgutsammlung	Nie dem ordentlichen Hauskehricht begeben! Batterien nicht ausleeren, Inhalt ist giftig!												
Baumschnitt	 Es kann nur Ast- und Strauchmaterial angeliefert werden	ganze Bäume, Laub, Wurzelstöcke, kompostierbare Abfälle (Grüngut), Steine, Schnüre, Drähte, Nägel, Metallteile etc.		• Entsorgungsplatz Hegi													
Grüngut biogene Abfälle	 Gartenabfälle, Schnittblumen, Kleintiermist, Federn, Haare, Pflanzenreste, Holzasche, Rasenschnitt	Textilien, Fette, Öle, Steine, Büchsen, Kunststoffe, Staubsaugersackinhalt, Karton, Papier, nicht kompostierbare Gegenstände, Plastiksäcke mit Ausnahme der Kompostbeutel mit weissem Gitterdruck (z.B. Compobag)		• Im Hausgarten kompostieren • Entsorgungsplatz Hegi													
Bauschutt in kleinen Mengen	 Steine, Erde, Ziegel, Backstein, Mörtel, Beton, Keramik, asbestfreier Faserzement, Bruchglas, Trinkgläser	Alle nicht ausdrücklich zugelassenen oder verunreinigten Materialien (Metalle, Kunststoffe, Holz, Grünabfall, Isolationsmaterial etc.)	Nur Kleinmengen Keine gewerblichen Abfälle!	• Entsorgungsplatz Hegi	Für grössere Mengen können bei Transportunternehmungen Mulden bestellt werden.												
Glas farblich getrennt	 Einmachgläser, Einwegflaschen, -gläser	Fremdmaterialien, Verschlüsse, Zapfen, Bleiumrandungen, PET-Flaschen, Porzellan, Fensterglas, Leuchtstoffröhren, Glühbirnen, Keramik	Flaschen im letzten Spülwasser ausspülen. Papieretiketten müssen nicht entfernt werden. Nach Farben sortiert einwerfen!	• Entsorgungsplatz Hegi													
Nespresso-/ Aluminium-Kapseln	 Nespresso-/Aluminium-Kapseln	Kaffeekapseln, welche nicht aus Aluminium sind	lose und nicht in Säcken oder Behältern	• Entsorgungsplatz Hegi	Weitere Infos unter: www.nespresso.ch												
Öle	 Motoren- und Getriebeöl Speiseöl	Benzin, Petrol, Sprit, Gifte, Säuren, Laugen, Farben	Sorgfältig in Sammelfässer giessen - nicht überfüllen.	• Entsorgungsplatz Hegi	Auf keinen Fall in die Kanalisation schütten!												
Textilien & Schuhe	 Noch brauchbare, saubere Kleidungsstücke und Schuhe aller Art und Grössen	Lumpen, schmutzige Textilien, plastifizierte Bekleidung, Strümpfe, Skischuhe, defekte Schuhe, Gummistiefel	In brauchbarem Zustand	• Entsorgungsplatz Hegi													
ANDERE ABLIEFERUNGS- UND SAMMELSTELLEN																	
Abfallart	Was gehört dazu?	Was gehört NICHT dazu?	Ablieferungsart	Ablieferungsort	Bemerkungen												
Elektro-, Elektronik- und Haushaltgeräte	 Haushaltkleingeräte, Spielzeuge, Bau-, Garten-, Hobbygeräte, Haushaltgrossgeräte, CD's		Rücknahmepflicht der Verkaufsstellen (VREG), unabhängig von einem Neukauf	• Verkaufsstellen • mit Sperrgutsammlung	Weitere Infos unter: www.sens.ch www.swico.ch												
Leuchtstoffröhren/Sparlampen Glühbirnen	 Entladungslampen ("Neon"-Röhren), Energiesparlampen aus Haushaltungen, Solarlampen, LED-Lampen, Glühbirnen, Halogenlampen		unzerbrochen	• Verkaufsstellen • mit Sperrgutsammlung	Nie dem ordentlichen Hauskehricht begeben!												
PET	 PET-Getränkflaschen (PET = Polyethylenterephthalat)	Öl-, Essig-, Shampoo- oder Kosmetikflaschen	"Luft raus - Deckel drauf"	• Verkaufsstellen	Rückgabestellen und weitere Informationen finden Sie unter: www.petrecycling.ch .												
Pneus	 Alle Auto-, Motorrad- und Velopneus (auch mit Felgen)			• Verkaufsstellen • Garagen	Nie dem ordentlichen Hauskehricht begeben!												
Sonderabfälle	 Gifte, Säuren, Lösungsmittel, Farben, Medikamente, Thermometer, Quecksilber, Reinigungsmittel, Holz- und Pflanzenschutzmittel, Fotochemikalien	Industrielle oder gewerbliche Sonderabfälle	In Originalgebinden den Verkaufsstellen zurückbringen (kostenlose Rücknahmepflicht)	• Apotheke • Drogerie • Verkaufsstellen	Die verschiedenen Stoffe nie zusammenschütten. Gebinde beschriften. Auf keinen Fall in die Kanalisation schütten!												
Tierkadaver	 Kleintierkadaver, tierische Nebenprodukte	Grosstierkadaver sind direkt der Firma GZM, Lyss, ☎ 032 387 47 87 anzumelden		• Gemeindegewerbetreibender Thomas Schmidli Telefon 079 366 99 82	Tierkadaver nicht in den Hauskehricht geben! Kleintiere bis zu einem Gewicht von 10 Kilogramm dürfen auf dem privaten Grund vergraben werden												

Es werden nur die genannten Sammelgüter entgegengenommen. Die Sammelstelle (Entsorgungsplatz Hegi) steht einzig den Einwohnerinnen und Einwohnern der Gemeinde Thalheim AG zur Benützung offen. Auswärts wohnenden Personen ist die Entsorgung oder Entnahme von Altmaterialien strikte verboten.

Zuwiderhandlungen oder die Nichtbeachtung der Benützungsordnung werden mit Busse geahndet.



HINWEISE



GEBÜHRENPFlichtIG (INKL. MWST)	VERKAUFsstELLEN	GRUNDGEBÜHR (INKL. MWST)
1. Kehrriechtabfuhr mit Gebührenmarken (inkl. Kleinsperrgut) 17 Liter (1/2 Marke) CHF 1.00 35 Liter (1 Marke) CHF 2.00 60 Liter (2 Marken) CHF 4.00 110 Liter (3 Marken) CHF 6.00	1. Gebührenmarken <ul style="list-style-type: none">Volg, ThalheimMaxi, ThalheimGemeindeverwaltung Thalheim 2. Containerplomben <ul style="list-style-type: none">Gemeindeverwaltung Thalheim	<ul style="list-style-type: none">Pro Wohneinheit jährlich CHF 100.00 INFOS Entsorgungsplatz Hegi <ul style="list-style-type: none">Annahme von Grüngut, Baumschnitt und BauschuttAnnahme von Nespresso-/AluminiumkapselnAnnahme von Textilien und SchuhenAnnahme von Altöl (Motoren- und Speiseöl)Annahme von BatterienAnnahme von AltmetallAnnahme von Aluminium und WeissblechAnnahme von Altglas
2. Kleinsperrgut 3 Marken CHF 6.00		
3. Containerplombe bis 800 Liter CHF 42.00 bis 400 Liter CHF 21.00		

TIERKADAVER
Alle auf Gemeindegebiet anfallenden tierischen Nebenprodukte sind der vom Gemeinderat zu bestimmenden Sammelstelle zu liefern oder direkt abholen zu lassen. Von der Ablieferungspflicht ausgenommen ist die Entsorgung von Kleintieren bis zu einem Gewicht von 10 Kilogramm, die auf privatem Grund vergraben werden können. Die Lieferung von Tierkadavern in die offizielle Gemeindesammelstelle ist kostenlos. Die Kosten für die Abfuhr ab Hof werden vollumfänglich den Tierhalterinnen und Tierhaltern auferlegt.

DIVERSES		
Das Verbrennen von Abfällen ist verboten . Ausgenommen sind aus dem Haushalt, dem Kleingewerbe sowie der Land- und Forstwirtschaft anfallende unbehandelte Holz-, Garten- und Ernteabfälle, sofern sie ohne Beeinträchtigung der Nachbarschaft durch Rauch, Gerüche, Feuergefahr oder andere lästige Immissionen verbrannt werden können.	 nicht ins WC	Lösungsmittel/Farbstoffe, Öle, Hygienebinden, Haare, Ohrenstäbchen und Katzensand! Solche Produkte verstopfen die Kanalisation und stören den Klärbetrieb.
	Weitere Informationen zur Abfallentsorgung Auskünfte über Probleme und Fragen der Abfallentsorgung erhalten Sie beim Gemeindewerk, Herr Thomas Schmidli, Telefon 079 366 99 82, gemeindekanzlei@gemeinde-thalheim.ch oder unter www.gemeinde-thalheim.ch	