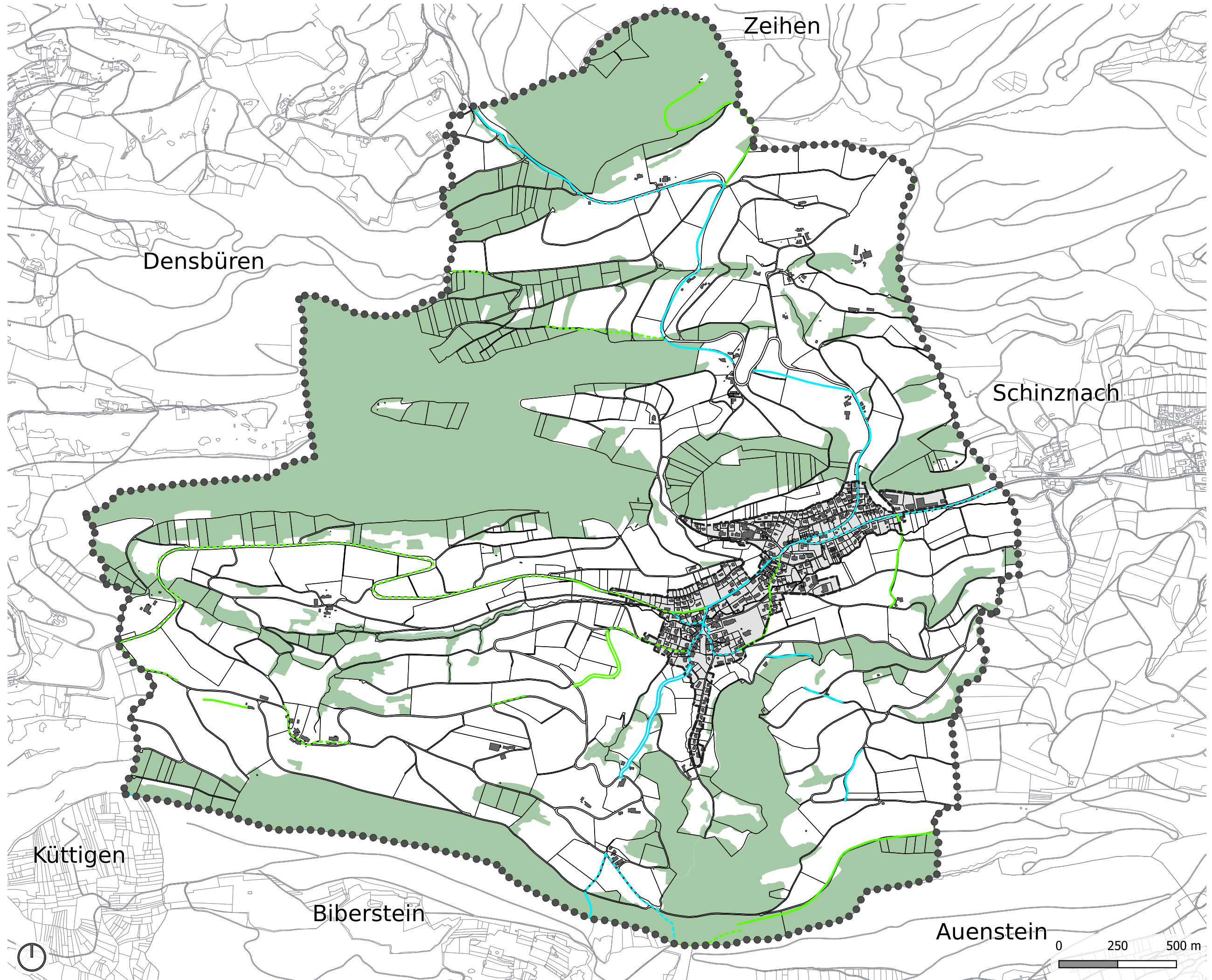


**Inventar historischer Verkehrswege
Schweiz (IVS)**
Gemeinde Thalheim

Legende (Orientierungsinhalt)

- Lokale Bedeutung
- Lokale Bedeutung mit Substanz
- Lokale Bedeutung mit viel Substanz
- - - Regionale Bedeutung
- Regionale Bedeutung mit Substanz
- Regionale Bedeutung mit viel Substanz

- Wald
- Gewässer
- Liegenschaften
- Gebäude
- Bauzonengrenze
- Gemeindegrenzen



Exemplar für die kantonale Vorprüfung,
verabschiedet durch Gemeinderat am 14.08.2023

Plan-Nr. 1100.1383.4
Format 420 x 297
Gezeichnet 08.11.2022 / Du
Massstab 1:15'000

STEINMANN
INGENIEURE UND PLANER AG

www.steinmann-ing.ch
Aarauerstrasse 69, 5200 Brugg, +41 56 441 16 16
Bahnhofstrasse 40, 5400 Baden, +41 56 200 18 60