



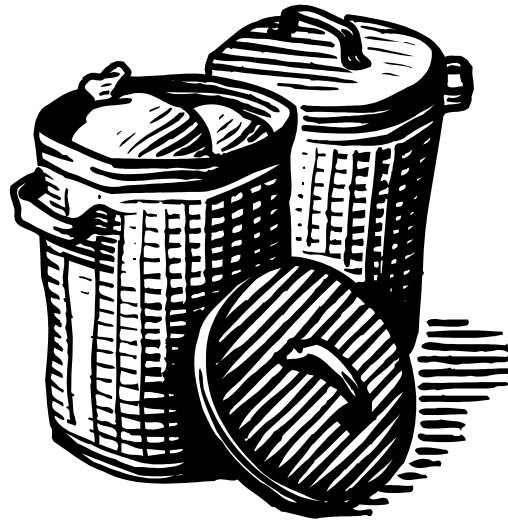
ABFUHREN/ANLIEFERUNG		Was gehört dazu?	Was gehört NICHT dazu?	Bereitstellung	JAN	FEB	MRZ	APR	MAI	JUN	JUL	AUG	SEP	OKT	NOV	DEZ	
<b>Hauskehricht (inkl. Kleinsperrgut)</b> Kehrichtsäcke nur mit Marken verwenden		Brennbarer Kehricht, soweit nicht kompostierbar, wie Plastik, Tetrapackungen, Hygieneartikel, Papierwindeln etc. Kleinsperrgut höchstens 100x50x50 cm, max. 15 kg	Alles, was über separate Abfuhr oder Sammelstellen entsorgt werden kann.	Am Morgen der Sammeltag (NICHT am Vortag!) nur mit den offiziellen Gebührenmarken der Gemeinde Thalheim.	<b>Jeden Donnerstag, ausgenommen Höfe</b> <b>Höfe Gislifluhseite:</b> Jeden 2. Donnerstag (gerade Kalenderwoche) <b>Höfe Schenkenbergseite:</b> Jeden 2. Donnerstag (ungerade Kalenderwoche) Ausgefallene Touren (z.B. Auffahrt) werden am <b>Dienstag</b> vorgeholt												
<b>Sperrgut</b>		Sperrige Einzelstücke, wie zerkleinerte Möbel, Teppiche etc.	Alles, was sonst via Spezialabfuhr oder Sammelstellen separat entsorgt werden kann. Noch brauchbare Stücke an Brockenstuben abgeben!	Annahme beim Gemeindegeschöpf neben der Kirche am Sammeltag von 09.00 – 11.00 Uhr									9.				
<b>Polystyrol-Schaumstoffe (EPS)</b>		Styropor, Alporit, Sagex etc.	Schaumgummi, Polyurethanschaumstoffe, etc.	Grössere Mengen dem Händler zurückgeben.	07.		04.		06.		05.		02.		04.		
<b>Altpapier/Karton</b>		Zeitungen, Zeitschriften, Papier, Prospekte, Karton	Beschichtetes Papier, Milchbeutel, Holzwolle, Plastikteile und -säcke, Aktenordner, Couverts, nassfestes Papier, Fotos etc.	Papier und Karton gebündelt, während dem publizierten Sammeltag, (keine Tragtaschen) zum Gemeindegeschöpf neben der Kirche bringen. Vor Nässe schützen.	07.		04.		06.		05.		02.		04.		
<b>ENTSORGUNGSPLATZ HEGI</b>				<b>ÖFFNUNGSZEITEN</b>				Montag - Samstag 07.00 - 19.00 Uhr an Sonn- und Feiertagen geschlossen									
Abfallart	Was gehört dazu?	Was gehört NICHT dazu?	Ablieferungsart	Ablieferungsort	Bemerkungen												
<b>Altmittel</b>		Rein metallische Gegenstände (Messing, Stahl, Kupfer, Guss, Blech, Eisen etc.), Velos (ohne Pneu), Kübel, Felgen, Stangen, Pfannen etc.	Alu, Konservendosen, Batterien, Elektronikmüll wie z.B. Radios, Fernseher, Computer	Brennbares Material bitte entfernen	• Entsorgungsplatz Hegi												
<b>Aluminium / Stahlbüchsen</b> Weissblech, Konservendosen		<b>Aluminium:</b> Alufolien, Alufolien, Alutuben, Getränkedosen <b>Stahlbüchsen:</b> Alle Konservendosen/Büchsen, die ganz oder wenigstens zum grössten Teil (Mantel) aus Stahlblech sind.	Beschichtetes Alu wie Butterpapier oder Suppenverpackungen. Ferner alle Beutelarten, Spraydosen aus Weissblech.	<b>Aluminium:</b> Im letzten Spülwasser ausspülen, ohne Fremdmaterialien. <b>Stahlbüchsen:</b> Im letzten Spülwasser spülen, Etiketten entfernen	• Entsorgungsplatz Hegi <b>Stahlbüchsen:</b> Es stehen Container mit Dosenpressen zur Verfügung												
<b>Batterien</b>		Alle Batterien, wie sie in Haushaltungen vorkommen: Kleinakkus, Knopf-batterien	Autobatterien → der Garage abliefern	Den Verkaufsstellen zurückbringen (Rücknahmepflicht).	• Verkaufsstellen • Entsorgungsplatz Hegi • Sperrgutsammlung Nie dem ordentlichen Hauskehricht begeben! Batterien nicht ausleeren, Inhalt ist giftig!												
<b>Baumschnitt</b>		Es kann nur Ast- und Strauchmaterial angeliefert werden	ganze Bäume, Laub, Wurzelstöcke, kompostierbare Abfälle (Grüngut), Steine, Schnüre, Drähte, Nägel, Metallteile etc.		• Entsorgungsplatz Hegi												
<b>Grüngut</b> biogene Abfälle		Gartenabfälle, Schnittblumen, Kleintiermist, Federn, Haare, Pflanzenreste, Holzasche, Rasenschnitt	Textilien, Fette, Öle, Steine, Büchsen, Kunststoffe, Staubsaugersackinhalt, Karton, Papier, nicht kompostierbare Gegenstände, Plastiksäcke mit Ausnahme der Kompostbeutel mit weissem Gitterdruck (z.B. Compobag)		• Im Hausgarten kompostieren • Entsorgungsplatz Hegi												
<b>Bauschutt</b> in kleinen Mengen		Steine, Erde, Ziegel, Backstein, Mörtel, Beton, Keramik, asbestfreier Faserzement, Bruchglas, Trinkgläser	Alle nicht ausdrücklich zugelassenen oder verunreinigten Materialien (Metalle, Kunststoffe, Holz, Grünabfall, Isolationsmaterial etc.)	Nur Kleinmengen <b>Keine gewerblichen Abfälle!</b>	• Entsorgungsplatz Hegi Für grössere Mengen können bei Transportunternehmungen Mulden bestellt werden.												
<b>Glas</b> farblich getrennt		Einmachgläser, Einwegflaschen, -gläser	Fremdmaterialien, Verschlüsse, Zapfen, Bleiumrandungen, PET-Flaschen, Porzellan, Fensterglas, Leuchtstoffröhren, Glühbirnen, Keramik	Flaschen im letzten Spülwasser ausspülen. Papieretiketten müssen nicht entfernt werden. Nach Farben sortiert einwerfen!	• Entsorgungsplatz Hegi												
<b>Nespresso-/ Aluminium-Kapseln</b>		Nespresso-/Aluminium-Kapseln	Kaffeekapseln, welche nicht aus Aluminium sind	lose und nicht in Säcken oder Behältern	• Entsorgungsplatz Hegi Weitere Infos unter: <a href="http://www.nespresso.ch">www.nespresso.ch</a>												
<b>Öle</b>		Motoren- und Getriebeöl, Speiseöl	Benzin, Petrol, Sprit, Gifte, Säuren, Laugen, Farben	Sorgfältig in Sammelfässer giessen - nicht überfüllen.	• Entsorgungsplatz Hegi <b>Auf keinen Fall in die Kanalisation schütten!</b>												
<b>Textilien &amp; Schuhe</b>		Noch brauchbare, saubere Kleidungsstücke und Schuhe aller Art und Grössen	Lumpen, schmutzige Textilien, plastifizierte Bekleidung, Strümpfe, Skischuhe, defekte Schuhe, Gummistiefel	In brauchbarem Zustand	• Entsorgungsplatz Hegi												
<b>ANDERE ABLIEFERUNGS- UND SAMMELSTELLEN</b>																	
Abfallart	Was gehört dazu?	Was gehört NICHT dazu?	Ablieferungsart	Ablieferungsort	Bemerkungen												
<b>Elektro-, Elektronik- und Haushaltgeräte</b>		Haushaltkleingeräte, Spielzeuge, Bau-, Garten-, Hobbygeräte, Haushaltgrossgeräte, CD's		<b>Rücknahmepflicht</b> der Verkaufsstellen (VREG), unabhängig von einem Neukauf	• Verkaufsstellen • mit Sperrgutsammlung Weitere Infos unter: <a href="http://www.sens.ch">www.sens.ch</a> <a href="http://www.swico.ch">www.swico.ch</a>												
<b>Leuchtstoffröhren/Sparlampen Glühbirnen</b>		Entladungslampen ("Neon"-Röhren), Energiesparlampen aus Haushaltungen, Solarlampen, LED-Lampen, Glühbirnen, Halogenlampen		<b>unzerbrochen</b>	• Verkaufsstellen • mit Sperrgutsammlung Nie dem ordentlichen Hauskehricht begeben!												
<b>PET</b>		PET-Getränkflaschen (PET = Polyethylenterephthalat)	Öl-, Essig-, Shampoo- oder Kosmetikflaschen	"Luft raus - Deckel drauf"	• Verkaufsstellen Rückgabestellen und weitere Informationen finden Sie unter: <a href="http://www.petrecycling.ch">www.petrecycling.ch</a> .												
<b>Pneus</b>		Alle Auto-, Motorrad- und Velopneus (auch mit Felgen)			• Verkaufsstellen • Garagen Nie dem ordentlichen Hauskehricht begeben!												
<b>Sonderabfälle</b>		Gifte, Säuren, Lösungsmittel, Farben, Medikamente, Thermometer, Quecksilber, Reinigungsmittel, Holz- und Pflanzenschutzmittel, Fotochemikalien	Industrielle oder gewerbliche Sonderabfälle	In Originalgebinden den Verkaufsstellen zurückbringen (kostenlose Rücknahmepflicht)	• Apotheke • Drogerie • Verkaufsstellen Die verschiedenen Stoffe nie zusammenschütten. Gebinde beschriften. <b>Auf keinen Fall in die Kanalisation schütten!</b>												
<b>Tierkadaver</b>		Kleintierkadaver, tierische Nebenprodukte	Grosstierkadaver sind direkt der Firma GZM, Lyss, ☎ 032 387 47 87 anzumelden		• Gemeindegewerbetreibender Thomas Schmidli Telefon 079 366 99 82 Tierkadaver nicht in den Hauskehricht geben! Kleintiere bis zu einem Gewicht von 10 Kilogramm dürfen auf dem privaten Grund vergraben werden												

Es werden nur die genannten Sammelgüter entgegengenommen. Die Sammelstelle (Entsorgungsplatz Hegi) steht einzig den Einwohnerinnen und Einwohnern der Gemeinde Thalheim AG zur Benützung offen. Auswärts wohnenden Personen ist die Entsorgung oder Entnahme von Altmaterialien strikte verboten.

Zuwiderhandlungen oder die Nichtbeachtung der Benützungsordnung werden mit Busse geahndet.



# HINWEISE



GEBÜHRENPF LICHTIG	VERKAUFSTELLEN	GRUNDGEBÜHR	
<b>1. Kehrri chtabfu hr mit Gebü hrenmarken (inkl. Kleinsperrgut)</b> 17 Liter (1/2 Marke) CHF 1.00 35 Liter (1 Marke) CHF 2.00 60 Liter (2 Marken) CHF 4.00 110 Liter (3 Marken) CHF 6.00  <b>2. Kleinsperrgut</b> 3 Marken CHF 6.00  <b>3. Containerplombe</b> bis 800 Liter CHF 42.00 bis 400 Liter CHF 21.00	<b>1. Gebü hrenmarken</b> ▪ Volg, Thalheim ▪ Maxi, Thalheim ▪ Gemeindeverwaltung Thalheim  <b>2. Containerplomben</b> ▪ Gemeindeverwaltung Thalheim	▪ Pro Wohneinheit jährlich CHF 100.00	
		<b>INFOS</b>	
		<b>Entsorgungsplatz Hegi</b> ▪ Annahme von Grüngut, Baumschnitt und Bauschutt ▪ Annahme von Nespresso-/Aluminiumkapseln ▪ Annahme von Textilien und Schuhen ▪ Annahme von Altöl (Motoren- und Speiseöl) ▪ Annahme von Batterien ▪ Annahme von Altmetall ▪ Annahme von Aluminium und Weissblech ▪ Annahme von Altglas	

TIERKADAVER
<p>Alle auf Gemeindegebiet anfallenden tierischen Nebenprodukte sind der vom Gemeinderat zu bestimmenden Sammelstelle zu liefern oder direkt abholen zu lassen. Von der Ablieferungspflicht ausgenommen ist die Entsorgung von Kleintieren bis zu einem Gewicht von 10 Kilogramm, die auf privatem Grund vergraben werden können.</p> <p>Die Lieferung von Tierkadavern in die offizielle Gemeindesammelstelle ist kostenlos. Die Kosten für die Abfuhr ab Hof werden vollumfänglich den Tierhalterinnen und Tierhaltern auferlegt.</p>

DIVERSES		
Das Verbrennen von Abfällen ist <b>verboten</b> . Ausgenommen sind aus dem Haushalt, dem Kleingewerbe sowie der Land- und Forstwirtschaft anfallende unbehandelte Holz-, Garten- und Ernteabfälle, sofern sie ohne Beeinträchtigung der Nachbarschaft durch Rauch, Gerüche, Feuergefahr oder andere lästige Immissionen verbrannt werden können.	 nicht ins WC	Lösungsmittel/Farbstoffe, Öle, Hygienebinden, Haare, Ohrenstäbchen und Katzensand! Solche Produkte verstopfen die Kanalisation und stören den Klärbetrieb.
	<b>Weitere Informationen zur Abfallentsorgung</b> Auskünfte über Probleme und Fragen der Abfallentsorgung erhalten Sie beim Gemeindewerk, Herr Thomas Schmidli, Telefon 079 366 99 82, gemeindekanzlei@gemeinde-thalheim.ch oder unter <a href="http://www.gemeinde-thalheim.ch">www.gemeinde-thalheim.ch</a>	